

- ✓ Spezialist für kondensierende Kamin(-ofen-)abgase
- ✓ raumluft^{un}abhängig
- ✓ passivhaustauglich
- ✓ Allgemeine Bauartgenehmigung: Z-7.1-3336 DIBt
- ✓ Klassifizierung: T400 N1 W3 G50 L_A90
- ✓ Lieferprogramm ø 12 cm - 30 cm



Alle Informationen zum TONAtec^{plus} finden Sie unter www.tona.de/q016, oder scannen Sie einfach den nebenstehenden QR-Code.



Geprüfte Passivhaustauglichkeit (siehe Seite 118)



CHECKLISTE IN AUFBAUREIHENFOLGE

Fortsetzung siehe rechte Seite.



Wanddurchführung für Rauchrohranschluss bei nicht brennbarem Wandaufbau

Bei räumlich durch eine Wand getrennter Platzierung des Schornsteins vom Kaminofen erleichtert die optional erhältliche Wanddurchführung für den Rauchrohranschluss (WDR) die Arbeit und gibt Sicherheit im Brandschutz. Wanddurchführungen für brennbaren Wandaufbau siehe TONA^{eco} auf Seite 95.



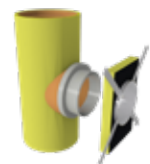
Regenhaube

Schützt vor Starkregen. Um den Schornstein auch ausserhalb der Heizperiode vor starken Niederschlägen zu schützen, ist eine Regenhaube neben der serienmäßig mitgelieferten Kondensatflasche dringend zu empfehlen.



TONA^{fix} Schornsteinhalter

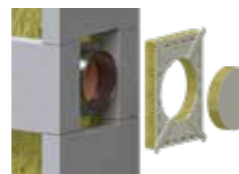
Ermöglicht das Erstellen einer durchgehenden Dämmebene und erspart das herkömmliche Einschalen und Ausbetonieren des Wechsels. Statischer Nachweis und entsprechende Anzahl an Kammnägel im Lieferumfang enthalten



Rauchrohranschluss mit vormontiertem Doppelwandfutter

Einziges Rauchrohranschluss in der Branche, der bereits werkseitig mit einem Doppelwandfutter aus Edelstahl ausgestattet ist. Ofen ist sofort anschließbar.

Niedrigste Ofen-Anschlusshöhe mit Standard-Bauteilen und Fertigfuß liegt z. B. bei Durchmesser 18 cm bei 1,08 m über Rohfußboden.



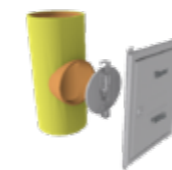
Kälte-Stopp-Stein, offen

Thermische Entkopplung zur Dachhaut



Mauerwerksdurchführung (Verputzen der Laibung entfällt)

Soll der Schornstein vom Nachbarraum aus gewartet werden, vor Beginn aller Arbeiten ggf. Durchbruch durch Mauerwerk herstellen. Lichtes Öffnungsmaß $\geq 28,6 \times 76,5$ cm. Mit der Mauerwerksdurchführung in entsprechender Wandstärke funktioniert's einfach. Dadurch entfällt das Verputzen der Laibungen.

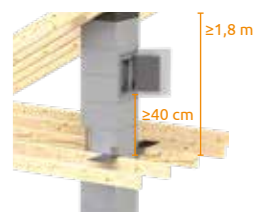


Obere Reinigungsöffnung

Ist eine ausreichende Standhöhe (siehe rechts) vor dem Schornstein möglich, erspart die Reinigung unter Dach die Kosten für Standroste und Ausstiegsfenster.

Bei Holzbalkendecke und Sparrendach Abstände beachten. Designblende für obere Reinigungstür ebenfalls erhältlich.

*Genehmigung des Schornsteinfegers erforderlich



Designblende für Reinigungstür (abwischbar!)

Schützt vor Verunreinigungen an Putz/Tapete bei Wartungsarbeiten. Insbesondere, wenn sich die Wartungsklappen des Schornsteins im Wohnbereich befindet.

Im Dachgeschoß sorgt die Designblende OP (obere Putztür) für dauerhaft ansehnliches Umfeld rund um die Reinigungsöffnung.



Bewehrungspakete zur Standsicherheit bis 3m über Dach

Den Tona Bewehrungspaketen liegt eine geprüfte Typenstatik zugrunde, die folgende Rahmenbedingungen voraussetzt.

BP 4-4 = 4 x 4 m Länge (bis 2 m über Dach)
BP 4-6 = 4 x 6 m Länge (bis 3 m über Dach)



Zuluftblende

Ermöglicht durch elastomere Dichtung den Anschluß ofenseitiger Zuluftleitungen von $\varnothing 100$ mm – 150 mm. (empfiehlt sich wenn die Feuerstätte schon feststeht)



Kälte-Stopp-Stein, geschlossen

Thermische Entkopplung zur Gebäudesohle, Höhe 8 cm.



Fortsetzung von linker Seite.

Fordern Sie Ihre individuell zusammengestellte Artikelmatrix an.
stammdaten@tona.de



Die Aufbauanleitung als PDF unter www.tona.de/q038 oder scannen Sie einfach den obenstehenden QR-Code.

