

Diese TONAtec^{iso} Checkliste finden Sie als separate PDF unter www.tona.de/q035, oder scannen Sie einfach den nebenstehenden QR-Code.

TONAtec^{iso}

- ✓ Spezialist für kondensierende Kaminofenabgase
- ✓ raumluftab- und -unabhängig
- ✓ passivhaustauglich
- ✓ Allgemeine Bauartgenehmigung: Z-7.1-3336 DIBt
- ✓ Klassifizierung: T400 N1 W3 G50 L_A90
- ✓ Lieferprogramm ø 12 cm - 30 cm



Alle Informationen zum TONAtec^{iso} finden Sie unter www.tona.de/q017, oder scannen Sie einfach den nebenstehenden QR-Code.

TONAtec^{iso}



Geprüfte Passivhaus-tauglichkeit (siehe Seite 119)



CHECKLISTE IN AUFBAUREIHENFOLGE

Fortsetzung siehe rechte Seite.



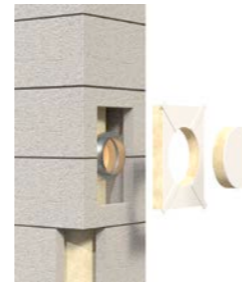
Wanddurchführung für Rauchrohranschluss und Zuluftanschluss bei nicht brennbarem Wandaufbau

Bei räumlich durch eine Wand getrennter Platzierung des Schornsteins vom Kaminofen erleichtert die optional erhältliche Wanddurchführung für den Rauchrohranschluss (WDR) die Arbeit und gibt Sicherheit im Brandschutz. Wanddurchführungen für brennbaren Wandaufbau siehe TONAtec^{iso} auf Seite 94.



Rauchrohranschluss mit vormontiertem Doppelwandfutter und Frontplatte

Einziges Rauchrohranschlusssystem in der Branche, das bereits werkseitig mit einem Doppelwandfutter aus Edelstahl ausgestattet ist. Ofen ist sofort anschließbar. Niedrigste Ofen-Anschlusshöhe mit Standard-Bauteilen und Fertigfuß liegt z. B. bei Durchmesser 18 cm bei 1,25 m über Rohfußboden.



Mauerwerksdurchführung (Verputzen der Laibung entfällt)

Soll der Schornstein vom Nachbarraum aus gewartet werden, vor Beginn aller Arbeiten ggf. Durchbruch durch Mauerwerk herstellen. Lichtes Öffnungsmaß $\geq 28,6 \times 76,5$ cm. Mit der Mauerwerksdurchführung in entsprechender Wandstärke funktioniert's einfach. Dadurch entfällt das Verputzen der Laibungen.



Designblende für Reinigungstür (abwischbar!)

Schützt vor Verunreinigungen an Putz/Tapete bei Wartungsarbeiten. Insbesondere, wenn sich die Wartungskappen des Schornsteins im Wohnbereich befindet.

Im Dachgeschoß sorgt die Designblende OP (obere Putztür) für dauerhaft ansehnliches Umfeld rund um die Reinigungsöffnung.



Zuluftblende

Ermöglicht durch elastomere Dichtung den Anschluß ofenseitiger Zuluftleitungen vom $\varnothing 100$ mm – 150 mm. (empfiehlt sich wenn die Feuerstätte schon feststeht) Besonders empfehlenswert wenn auch die Wanddurchführung für den Rauchrohr- und den Zuluftanschluss eingesetzt wird (siehe oben).

Weitere Infos unter tona.de/q072



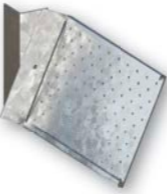
Kälte-Stopp-Stein, geschlossen

Thermische Entkopplung zur Gebäudesohle, Höhe 8 cm.



Regenhaube

Schützt vor Starkregen. Um den Schornstein auch ausserhalb der Heizperiode vor starken Niederschlägen zu schützen, ist eine Regenhaube neben der serienmäßig mitgelieferten Kondensatflasche dringend zu empfehlen.



TONAFIX-AV Schornsteinhalter

Ermöglicht das Erstellen einer durchgehenden Dämmebene und erspart das herkömmliche Einschalen und Ausbetonieren des Wechsels. Statischer Nachweis und entsprechende Anzahl an Kammägeln im Lieferumfang enthalten



Kälte-Stopp-Stein, offen

Thermische Entkopplung zur Dachhaut

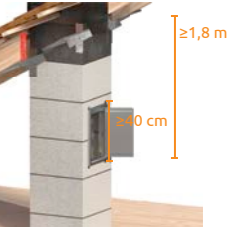


Obere Reinigungsöffnung

Ist eine ausreichende Standhöhe (siehe rechts) vor dem Schornstein möglich, erspart die Reinigung unter Dach die Kosten für Standroste und Ausstiegsfenster.

Bei Holzbalkendecke und Sparrendach Abstände beachten. Designblende für obere Reinigungstür ebenfalls erhältlich.

*Genehmigung des Schornsteinfegers erforderlich



Bewehrungspakete zur Standsicherheit bis 3m über Dach

Den Tona Bewehrungspaketen liegt eine geprüfte Typenstatik zugrunde, die folgende Rahmenbedingungen voraussetzt.

- BP 4-4 = 4 x 4 m Länge (bis 2 m über Dach)
- BP 4-6 = 4 x 6 m Länge (bis 3 m über Dach)



Statik-Tool

Ermitteln Sie die neuen Ableitbedingungen über das Statik-Tool und übernehmen Sie ganz einfach die gesamte Konfiguration.

tona.de/q089



Fortsetzung von linker Seite.

Die Aufbauanleitung als PDF finden Sie unter tona.de/q039 oder scannen Sie einfach den nebenstehenden QR-Code.



Fordern Sie Ihre individuelle Artikelmatrix an oder nutzen Sie einfach in unseren Schornstein-Konfigurator unter:

tona.de/konfigurator