

CHECKLISTE IN AUFBAUREIHENFOLGE

TONatec^{plus} Ø 18 cm



Geprüfte
Passivhaus-
tauglichkeit
(siehe Seite 119)



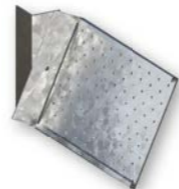
11,5 cm Art-Nr 719598
17,5 cm Art Nr 719599
24 cm Art Nr 719600
36,5 cm Art Nr 719608

Mauerwerksdurchführung (Verputzen der Laibung entfällt)

Soll der Schornstein vom Nachbarraum aus gewartet werden, vor Beginn aller Arbeiten ggf. Durchbruch durch Mauerwerk herstellen. Lichtes Öffnungsmaß $\geq 28,6 \times 76,5$ cm. Mit der Mauerwerksdurchführung in entsprechender Wandstärke funktioniert's einfach. Dadurch entfällt das Verputzen der Laibungen.



Art. Nr. 730531



Art. Nr. 730178



Art. Nr. 720082



Art. Nr. 714843



Art. Nr. 719688

max. NL 33 cm



max. NL 50 cm

Art. Nr. 721046



Art. Nr. 714925

Regenhaube

Schützt vor Starkregen. Um den Schornstein auch ausserhalb der Heizperiode vor starken Niederschlägen zu schützen, ist eine Regenhaube neben der serienmäßig mitgelieferten Kondensatflasche dringend zu empfehlen.



TONAFIX-AV Schornsteinhalter

Ermöglicht das Erstellen einer durchgehenden Dämmebene und erspart das herkömmliche Einschalen und Ausbetonieren des Wechsels. Statischer Nachweis und entsprechende Anzahl an Kammnägeln im Lieferumfang enthalten



Kälte-Stopp-Stein, offen

Thermische Entkoppelung zur Dachhaut

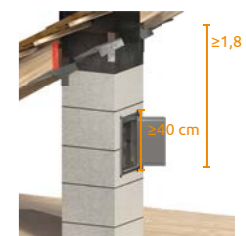


Obere Reinigungsöffnung

Ist eine ausreichende Standhöhe (siehe rechts) vor dem Schornstein möglich, erspart die Reinigung unter Dach die Kosten für Standroste und Ausstiegsfenster.

Bei Holzbalkendecke und Sparrendach Abstände beachten. Designblende für obere Reinigungstür ebenfalls erhältlich.

*Genehmigung des Schornsteinfegers erforderlich



Designblende für Reinigungstür (abwischbar!)

Schützt vor Verunreinigungen an Putz/Tapete bei Wartungsarbeiten. Insbesondere, wenn sich die Wartungskappen des Schornsteins im Wohnbereich befindet.

Im Dachgeschoß sorgt die Designblende OP (obere Putztür) für dauerhaft ansehnliches Umfeld rund um die Reinigungsöffnung.



Art. Nr. 719628



Art. Nr. 719629

Zuluftblende

Ermöglicht durch elastomere Dichtung den Anschluß ofenseitiger Zuluftleitungen vom Ø 100 mm – 150 mm. (empfiehlt sich wenn die Feuerstätte schon feststeht) Besonders empfehlenswert wenn auch die Wanddurchführung für den Rauchrohr- und den Zuluftanschluss eingesetzt wird (siehe oben).

Weitere Infos unter tona.de/q072



Art. Nr. 719573



Art. Nr. 717995

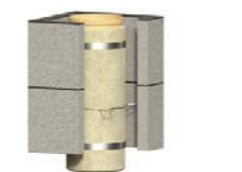
Kälte-Stopp-Stein, geschlossen

Thermische Entkoppelung zur Gebäudesohle, Höhe 8 cm.



Steigmeter

Für den raumluftunabhängigen Betrieb von Kaminöfen. Die einströmende Luft wird in dem Luftspalt zwischen gedämmtem Innenrohr und Mantelstein vorgewärmt. Somit wird die Verbrennung effizienter und der Ofen wird vor Rostbildung durch Kondenswasser geschützt. Jeder Steigmeter besteht aus vier plangeschliffenen Mantelsteinen, H: 25 cm und zwei Tec Plus Rauchrohren á 50 cm mit vormontierter Dämmung



Art. Nr. 714520



Eine solide Basis: Kompakt- und Ergänzungspaket

Das 5m-Kompaktpaket enthält bereits nahezu alle Bestandteile für einen fertigen Schornstein. Neben dem komplett vormontierten Fertigfuß (1m Höhe) und vier zusätzlichen Steigmetern enthält das Paket auch die Abdeckplatte, Mündungshaube, Kondensatflasche und den benötigten Mörtel bzw. Kitt.

Die Ergänzungspalette kann neben weiterem Steigmeter-Bedarf auch mit zusätzlichem Wunschzubehör komplettiert werden. Einfach Artikelnummern zu weiteren Steigmetern und zusätzlichem Equipment eingeben – Fertig!



Fortsetzung siehe rechte Seite

Rauchrohranschluss mit vormontiertem Doppelwandfutter und Frontplatte

Einziges Rauchrohranschluss in der Branche, der bereits werkseitig mit einem Doppelwandfutter aus Edelstahl ausgestattet ist. Ofen ist sofort anschließbar.

Niedrigste Ofen-Anschlusshöhe mit Standard-Bauteilen und Fertigfuß liegt z. B. bei Durchmesser 18 cm bei 1,25 m über Rohfußboden.

